

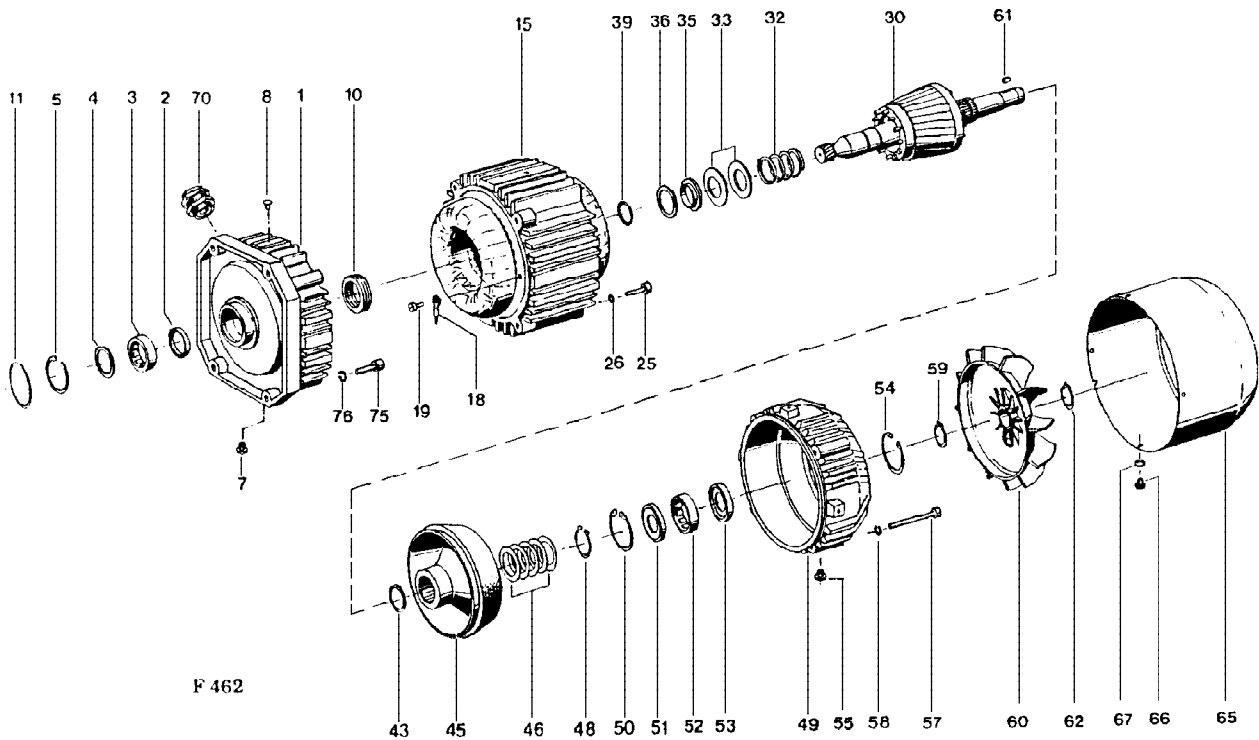
Austausch und Reparaturen nur von geschultem Personal ausführen lassen.

Replacement and repairs may only be out by trained personal.

Die Angaben in der Spalte "Benennung" dienen nur internen Vorgängen.

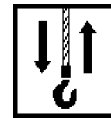
The information in the column "Designation" is only for internal use.

A2



F 462

Pos	Teil-Nummer Part-Number	Stück Piece	Beschreibung Description	Benennung	Designation	
	42 330 88 11 9	1	2/8A2	1) (Pos.1-15,25-76)	Motor	Motor
1	42 330 50 38 0	1		2) (Pos.2-11)	Motorflansch	Motorflange
2	561 822 0	1	A27x37x7		Wellendichtring	Shaft seal
3	560 062 0	1	RNU 204		Zyl-Rollenlager	Roller bearing
4	42 331 00 52 0	1			Scheibe	Disc
5	506 106 0	1	47x1,75		Sicherungsring	Locking ring
7	21 253 00 98 0	1			Stopfen	Plug
8	515 939 0	3			Stopfen	Plug
10	560 126 0	1	6006-2RS		Rillenkugellager	Grooved ball bearing
11	515 946 0	1	55x2		Runddichtring	Round sealing ring
15	42 330 78 12 9	1	2/8A2	1) (Pos.18+19)	Stator	Stator
18	517 888 0	1	4-1,5		Kabelschuh	Cable lug
19	505 912 0	1	CM4x8		Schraube	Screw
25	500 232 0	4	M6x25		Zyl-Schraube	Socket head cap screw
26	506 335 0	4	6		Federring	Spring washer



Pos	Teil-Nummer Part-Number	Stück Piece	Beschreibung Description		Benennung	Designation
30	42 330 01 13 0	1		3) 2/8A2	Rotor	Rotor
32	42 331 00 94 0	1			Druckfeder	Pressure spring
33	42 331 01 14 0	2			Tellerfeder	Belleville spring washer
35	42 331 02 51 0	1			Abstandsring	Spacer ring
36	506 568 0	1	30x42x0,3	x) DIN 988	Paßscheibe	Adjusting washer
	506 846 0	1	30x42x1	DIN 988		
39	506 574 0	1	A26		Sprengring	Spring ring
43	506 098 0	1	30x1,5	DIN 471	Sicherungsring	Locking ring
45	42 330 01 18 0	1		4)	Bremsscheibe	Brake disc
46	506 568 0	3	30x42x0,3	DIN 988	Paßscheibe	Adjusting washer
	506 846 0	5	30x42x1	DIN 988		
48	506 569 0	1	A30x1,5L	DIN 471	Sicherungsring	Locking ring
49	42 330 51 37 0	1		(Pos.50-55)	Motordeckel	Motor cover
50	506 106 0	1	47x1,75	DIN 472	Sicherungsring	Locking ring
51	42 331 01 95 0	1			Wellendichtring	Shaft seal
52	560 062 0	1	RNU 204	DIN 5412	Zyl-Rollenlager	Roller bearing
53	42 331 01 95 0	1			Wellendichtring	Shaft seal
54	506 106 0	1	47x1,75	DIN 472	Sicherungsring	Locking ring
55	21 253 00 98 0	1			Stopfen	Plug
57	500 804 0	4	M6x65	DIN 912-8.8	Zyl-Schraube	Socket head cap screw
58	506 335 0	4	6	DIN 7980	Federring	Spring washer
59	506 428 0	1	24x1,2	DIN 471	Sicherungsring	Locking ring
60	576 019 0	1	V100 R/24		Lüferrad	Fan wheel
61	537 948 0	1	B6x6x10	DIN 6885	Paßfeder	Feather key
62	506 428 0	1	24x1,2	DIN 471	Sicherungsring	Locking ring
65	42 331 00 40 0	1			Lüfterhaube	Fan cowling
66	500 419 0	4	M5x8	DIN 933-5.6	Skt-Schraube	Hexagon head cap screw
67	506 042 0	4	A5	DIN 127	Federring	Spring washer
70	519 031 0	1	Pg21		Kabelverschraubung	Conduit gland
75	500 234 0	4	M8x25	DIN 912-8.8	Zyl-Schraube	Socket head cap screw
76	506 459 0	4	8	DIN 7980	Federring	Spring washer

x) Stückzahl nach Bedarf

- 1) Bitte Betriebsspannung und Frequenz angeben.
- 2) Pos.70 immer mitbestellen.
- 3) Pos.32,33 und 36 immer mitbestellen.
- 4) Pos 46 immer mitbestellen.

x) Quantity as required

- 1) Please state operating voltage and frequency.
- 2) Always include item 70 in order.
- 3) Always include items 32,33 and 36 in order.
- 4) Always include item 46 in order.