



Originalteile
Original parts
AS30



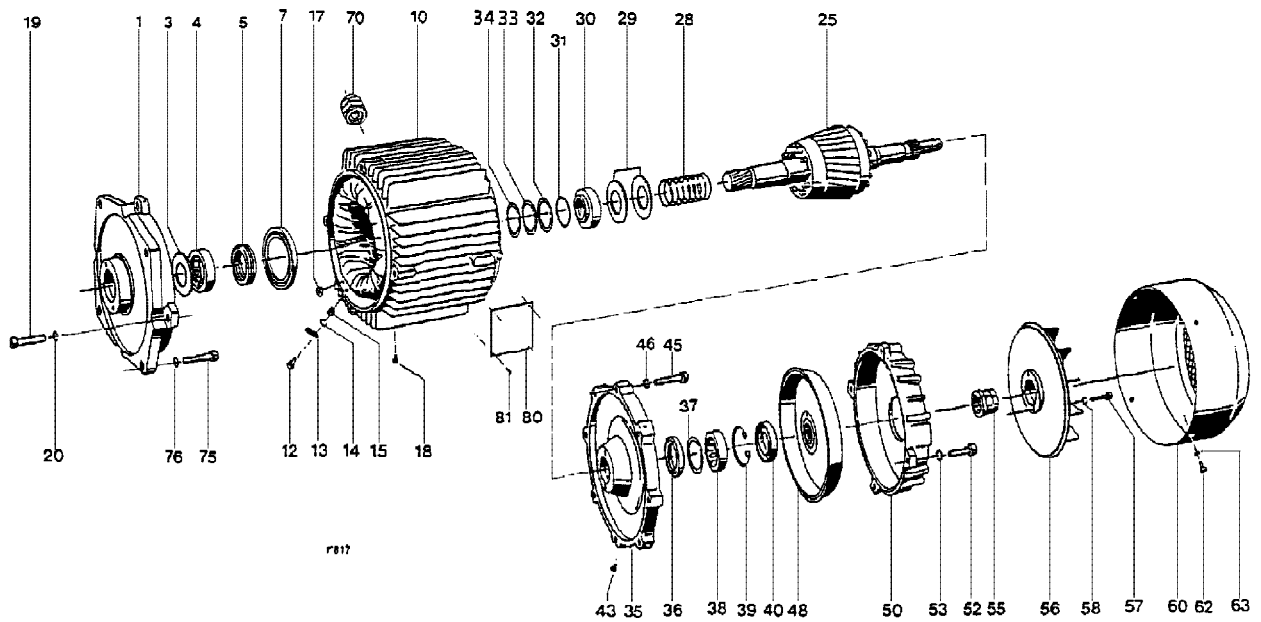
Austausch und Reparaturen nur von geschultem Personal ausführen lassen.

Replacement and repairs may only be out by trained personal.

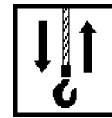
Die Angaben in der Spalte "Benennung" dienen nur internen Vorgängen.

The information in the column "Designation" is only for internal use.

A 3



Pos	Teil-Nummer Part-Number	Stück Piece	Beschreibung Description	Benennung Designation
	43 330 88 11 9	1	2/8A3 1) (Pos.1-10,18-70)	Motor
1	43 331 00 03 0	1		Motorflansch
3	43 331 02 52 0	1		Scheibe
4	560 997 0	1	RNU205	Zyl-Rollenlager
5	560 065 0	1	51 107	Axial-Rillenkugellager
7	561 832 0	1	55x72x8	Wellendichtring
10	43 330 88 12 9	1	2/8A3 1)2) (Pos.12-17)	Stator
12	502 069 0	1	M5x12	Zyl-Schraube
13	517 831 0	1	5-2,5	Kabelschuh
	517 832 0	1	5-5	
14	506 970 0	1	A5,1	Zahnscheibe
15	506 164 0	1	M5	Skt-Mutter
17	520 906 0	1	3 S 8	Schiebebild
18	21 253 00 98 0	1		Stopfen
19	500 235 0	4	M8x35	Zyl-Schraube
20	506 459 0	4	8	Federring



Pos	Teil-Nummer Part-Number	Stück Piece	Beschreibung Description		Benennung	Designation
25	43 330 15 13 0	1	2/8A3	4)	Rotor	Rotor
28	43 331 00 94 0	1			Druckfeder	Pressure spring
29	44 331 01 14 0	2			Tellerfeder	Belleville spring washer
30	43 331 03 51 0	1			Abstandsring	Spacer ring
31	515 954 0	1	32x4		Runddichtring	Round sealing ring
32	506 825 0		35x45x0,3	x) DIN 988	Paßscheibe	Adjusting washer
33	44 331 00 52 0		35x45x0,5	x)	Scheibe	Disc
34	44 331 01 52 0		35x45x1	x)	Scheibe	Disc
35	43 331 00 02 0	1		5)	Motordeckel	Motor cover
36	561 992 0	1	AS32x52x7		Wellendichtring	Shaft seal
37	507 816 0	1	42x52x1	DIN 988	Paßscheibe	Adjusting washer
38	560 997 0	1	RNU205	DIN 5412	Zyl-Rollenlager	Roller bearing
39	506 107 0	1	52x2	DIN 472	Sicherungsring	Locking ring
40	561 992 0	1	AS32x52x7		Wellendichtring	Shaft seal
43	21 253 00 98 0	1			Stopfen	Plug
45	500 235 0	4	M8x35	DIN 912-8.8	Zyl-Schraube	Socket head cap screw
46	506 459 0	4	8	DIN 7980	Federring	Spring washer
48	43 330 01 18 0	1			Bremsscheibe	Brake disc
50	43 331 0 36 0	1			Bremshaube	brake cap
52	500 235 0	4	M8x35	DIN 912-8.8	Zyl-Schraube	Socket head cap screw
53	506 459 0	4	8	DIN 7980	Federring	Spring washer
55	43 331 00 91 0	1			Mutter	Nut
56	43 330 00 17 0	1			Lüferrad	Fan wheel
57	500 232 0	4	M6x25	DIN 912-8.8	Zyl-Schraube	Socket head cap screw
58	507 027 0	4	6	DIN 7980	Federring	Spring washer
60	43 331 00 40 0	1			Lüfterhaube	Fan cowling
62	500 419 0	4	M5x8	DIN 933-5.6	Skt-Schraube	Hexagon head cap screw
63	506 042 0	4	A5	DIN 127	Federring	Spring washer
70	519 115 0	1		Pg 29	Kabelverschraubung	Conduit gland
75	500 307 0	4	AS20-M10x35	DIN 912-8.8	Zyl-Schraube	Socket head cap screw
	500 148 0	4	AS30-M10x25	DIN 912-8.8		
76	506 904 0	4	10	DIN 7980	Federring	Spring washer
80	43 330 01 80 0	1		(Pos.81)	Typenschild	Typ plate
81	507 831 0	4	3x5		Blindniet	Blind rivet

x) Stückzahl nach Bedarf

- 1) Bitte Betriebsspannung und Frequenz angeben.
- 2) Pos.18 und 70 immer mitbestellen.
- 3) Verwendung nach Bedarf
- 4) Pos. 28,29 und 32 immer mitbestellen.
- 5) Pos. 43 immer mitbestellen.

x) Quantity as required

- 1) Please state operating voltage and Frequency.
- 2) Always order in addition items 18 and 70.
- 3) As required
- 4) Always order in addition items 28,29 and 32.
- 5) Always order in addition item 43.