



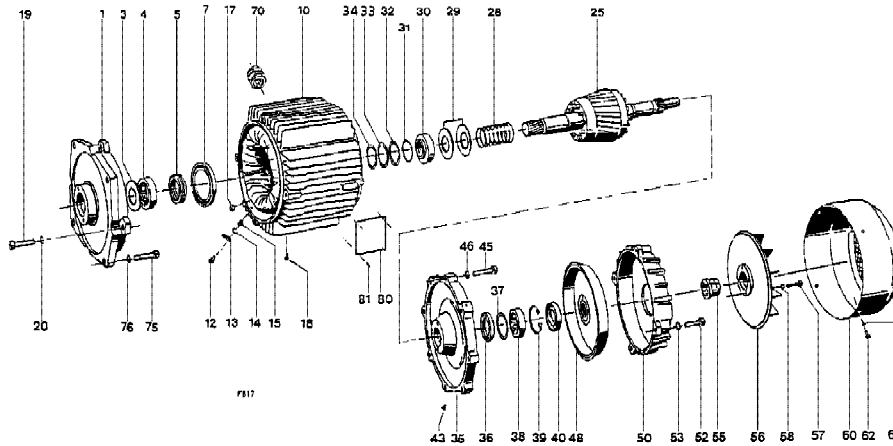
Austausch und Reparaturen nur von geschultem Personal ausführen lassen.

Replacement and repairs may only be out by trained personal.

Die Angaben in der Spalte "Benennung" dienen nur internen Vorgängen.

The information in the column "Designation" is only for internal use.

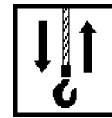
A4



Pos	Teil-Nummer Part-Number	Stück Piece	Beschreibung Description		Benennung	Designation
	44 330 88 11 9	1	2/12A4	1)2) (Pos.1-10,18-70)	Motor	Motor
1	44 331 00 03 0	1			Motorflansch	Motor flange
3	43 331 02 52 0	1	52/34/1		Scheibe	Disc
4	560 997 0	1	RNU205	DIN 5412	Zyl-Rollenlager	Roller bearing
5	560 065 0	1	51 107	DIN 711	Axial-Rillenkugellager	Deep grooved thrust bearing
7	561 832 0	1	55x72x8		Wellendichtring	Shaft seal
10	44 330 76 12 9	1	2/12A4	1)3) (Pos.12-17)	Stator	Stator
12	502 069 0	1	M5x12	DIN 84	Zyl-Schraube	Socket cap screw
13	517 899 0	1	0,5-1,5	4) DIN 46225	Kabelschuh	Cable lug
	517 832 0	1	2,5-6	4)		
14	506 970 0	1	A5,1		Zahnscheibe	External teeth lock washer
15	506 164 0	1	M5	DIN 934	Skt-Mutter	Hexagonal nut
17	520 906 0	1	3 S 8	DIN 40 011	Schiebebild	Sign
18	21 253 00 98 0	1			Stopfen	Plug
19	500 235 0	4	M8x35	DIN 912-8.8	Zyl-Schraube	Socket head cap screw
20	506 459 0	4	8	DIN 7980	Federring	Spring washer
25	44 330 17 13 0	1	2/12A4	5) AS30 ; AS40	Rotor	Rotor
	44 330 19 13 0	1	2/12A4	5) AS41		
28	44 331 03 94 0	1			Druckfeder	Pressure spring
29	44 331 01 14 0	2			Tellerfeder	Belleville spring washer
30	43 331 03 51 0	1			Abstandsring	Spacer ring
31	515 954 0	1			Runddichtring	Round sealing ring
32	506 825 0			x) DIN 988	Paßscheibe	Adjusting washer
33	44 331 00 52 0			x)	Scheibe	Disc
34	44 331 01 52 0			x)	Scheibe	Disc
35	44 331 00 02 0	1		6)	Motordeckel	Motor cover
36	561 992 0	1			Wellendichtring	Shaft seal
37	507 816 0	1		DIN 988	Paßscheibe	Adjusting washer
38	560 997 0	1		DIN 5412	Zyl-Rollenlager	Roller bearing
39	506 10 7 0	1		DIN 472	Sicherungsring	Locking ring
40	561 992 0	1			Wellendichtring	Shaft seal
43	21 253 00 98 0	1			Stopfen	Plug
45	500 235 0	4		DIN 912-8.8	Zyl-Schraube	Socket head cap screw
46	506 459 0	4		DIN 7980	Federring	Spring washer
48	44 330 00 18 0	1			Bremsscheibe	Brake disc
50	44 331 00 36 0	1			Bremshaube	Brake cap



Originalteile  
Original parts  
AS4.



Pos	Teil-Nummer Part-Number	Stück Piece	Beschreibung Description	Benennung	Designation
52	500 235 0	4	DIN 912-8.8	Zyl-Schraube	Socket head cap screw
53	506 459 0		DIN 79802	Federring	Spring washer
55	43 331 00 91 0	1		Mutter	Nut
56	44 330 00 17 0	1		Lüfterrad	Fan wheel
57	500 232 0	4	DIN 912-8.8	Zyl-Schraube	Socket head cap screw
58	507 027 0	4	DIN 7980	Federring	Spring washer
60	44 331 00 40 0	1		Lüfterhaube	Fan cowling
62	500 419 0	4	DIN 933-5.6	Skt-Schraube	Hexagon head cap screw
63	506 042 0	4	DIN 127	Federring	Spring washer
70	519 115 0	1	Pg 29	Kabelverschraubung	Conduit gland
75	500 148 0	4	DIN 912-8.8	Zyl-Schraube	Socket head cap screw
76	506 904 0	1	DIN 7980	Federring	Spring washer
80	43 330 01 80 0	1	(Pos.81)	Typenschild	Typ plate
81	507 831 0	4	3x5	Blindniet	Blind rivet

x) Stückzahl nach Bedarf

- 1) Bitte Betriebsspannung und Frequenz angeben.
- 2) Bitte Seilzug Typ angeben.
- 3) Pos.18 und 70 immer mitbestellen.
- 4) Verwendung nach Bedarf
- 5) Pos. 28,29 und 32 immer mitbestellen.
- 6) Pos. 43 immer mitbestellen.

x) Quantity as required

- 1) Please state operating voltage and Frequency.
- 2) Please state wire rope hoist type.
- 3) Always order in addition items 18 and 70.
- 4) As required
- 5) Always order in addition items 28,29 and 32.
- 6) Always order in addition item 43.